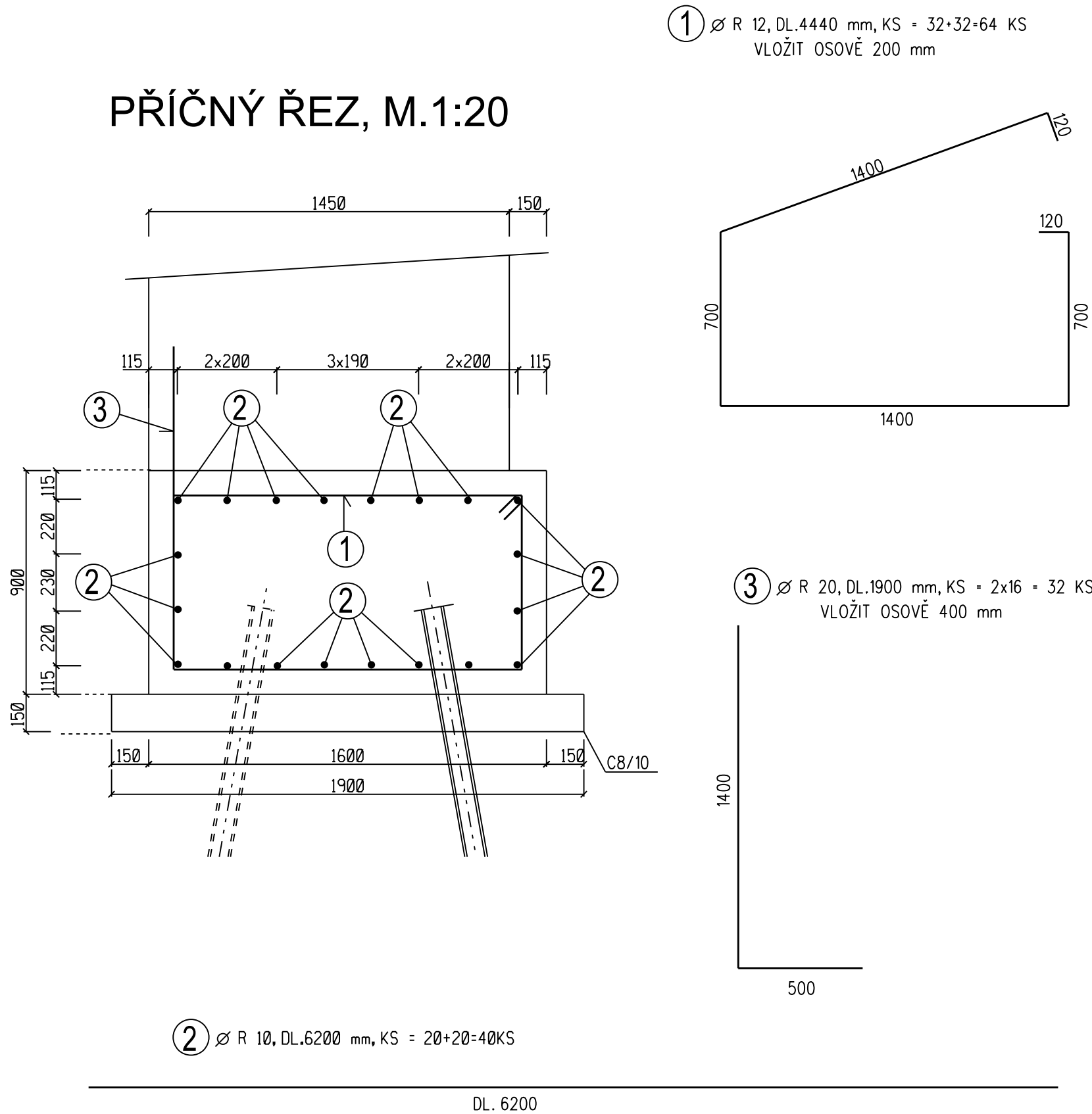


PŘÍČNÝ ŘEZ, M.1:20



ZÁKLADY PRO MOSTNÍ OPĚRY
VÝKAZ ARMATURY

POL.Č.	PRŮMĚR	POČET KS	DĚLKA 1 KS mm	DĚLKA CELKEM V m			
				Ø R 10	Ø R 12	Ø R 18	Ø R 20
1	12	64	4440		284,16		
2	10	40	6200	248,00			
3	20	32	1900				60,80
CELKOVÁ DĚLKA (m)				248,00	284,16		60,80
kg/m				0,617	0,888	1,998	2,466
HMOTNOST DLE PRŮMĚRU (kg)				152,27	252,33		149,93
HMOTNOST CELKEM				554,53 kg	+5% PROŘEZ 27,73 kg		
CELKOVÁ HMOTNOST VÝZTUŽE				582,26 kg			

BETONÁŘSKÁ VÝZTUŽ
OCEL B500B(10 505)
OZNAČENÍ VLOŽEK R
BETON C25/30-XF2
MINIMÁLNÍ KRYTÍ VÝZTUŽE 80 mm
JMENOVITÉ KRYTÍ VÝZTUŽE 90 mm

Zodp. projektant:	Vypracoval:	Kreslil:	ING. JIŘÍ VÍTEK STAVEBNÍ PROJEKCE OLOMOUC, Hněvotínská 50	
Ing. Jiří Vítek 	Ing. Jiří Vítek 	Ing. Jiří Vítek 		
MěÚ: Bruntál	KrÚ: Moravskoslezský			
Objednatel: Město Bruntál, Nádražní 994/20, 792 01 Bruntál			Formát:	3 x A4
Akce: MOST PŘES ČERNÝ POTOK NA MK UL. KVĚTNÁ - UL. LIDICKÁ Objekt: SO 201 STAVBA NOVÉHO MOSTU Příloha: VÝZTUŽ ZÁKLADŮ POD MOSTNÍ OPĚRY			Datum:	X.2017
			Číslo zakázky:	31032017
			Měřítko:	1 : 20
			Stupeň dokumentace: DPS	Výtisk číslo:
Příloha číslo: 06B				